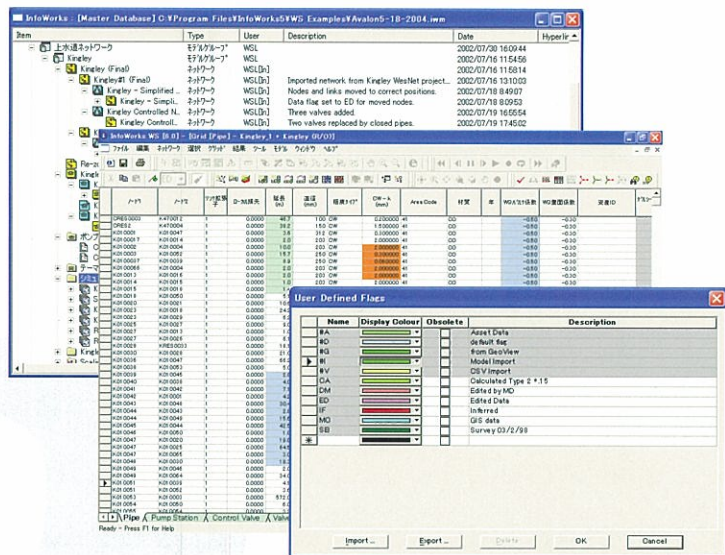


## 上水道ネットワークの資産情報の管理と計画を統合した 次世代シミュレーション・ソフトウェア

### ワークグループ・モデル管理

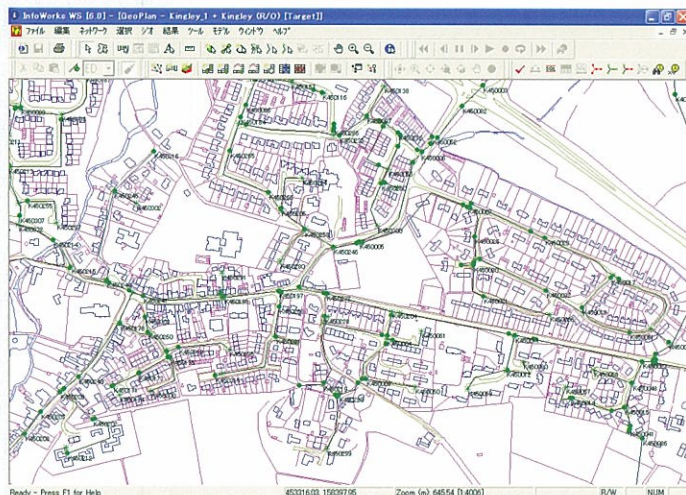
- ★「マスターデータベース」を使用したバージョン管理システムにより、全データをリレーショナルデータベースに蓄積してモデル監査を実現
- ★データの出所とモデルの属性をフラグで管理、色分け表示
- ★データの整合性を保持しつつ、様々な既存のモデルデータを統合可能
- ★複数のユーザー、プロジェクトをログイン・ユーザーやアクセス権限で管理



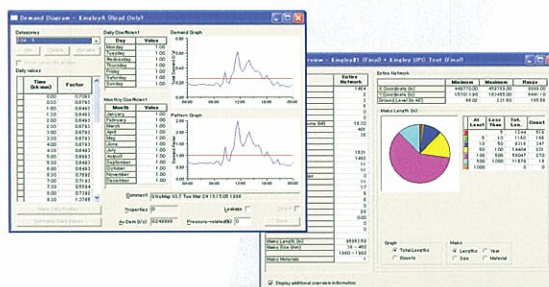
InfoWorksエクスプローラービューと表形式データ

### モデル構築ツール

- ★GISデータを背景とした、地図画面上でのモデルデータ構築
- ★CSVファイル、Tab区切りテキスト、台帳データベース等を直接インポート
- ★ArcView、MapInfoとの統合:GISデータを直接インポート/エクスポート
- ★需要量はGISやCSVファイルから自動配分
- ★管の内径や粗度係数を自動適用
- ★観測データとシミュレーション結果を自動キャリブレーション
- ★Thiessen分割による区画割面積の自動生成とデータ化
- ★工学的な期待値に基づいてモデルを自動検証



地理データをレイヤーとして重ねたモデル構築



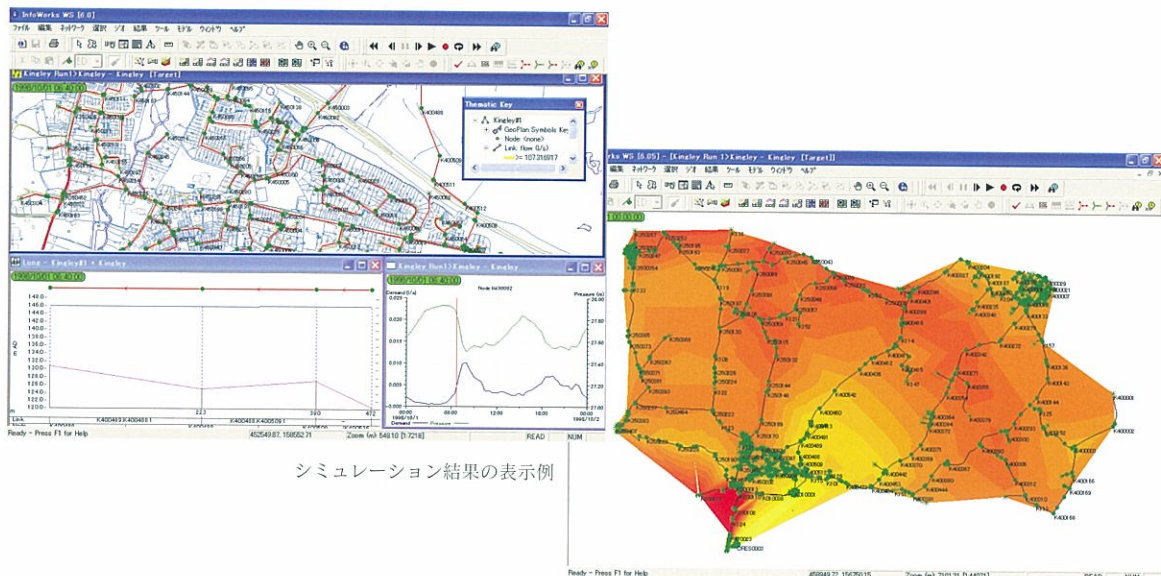


## 先進的なシミュレーション・エンジン

- ★上水道システムのあらゆる要素をモデル化・シミュレーション可能:バルブやポンプの複雑な挙動・稼働方針をより現実的に様々な水理条件化で表現し、最適な管理方針の評価が可能
- ★高速、かつ安定したエンジン:分かりやすい診断情報でより大きなデータの取り扱いも可能に
- ★水質、消火用水量の分析、コスト分析シミュレーション機能を標準でサポート
- ★収束状態により最適タイムステップを自動適用:どんなソフトよりもシミュレーションを短時間で実行
- ★緊急時や災害時、さらに不測の事態(需要や水源の変化、管の破損や閉塞など)もシミュレーション可能:既存・将来の上水道システムの評価・分析を支援
- ★堆積物シミュレーション(オプション)により配水管の状態をより詳細に分析

## ダイナミックな結果表示

- ★地形モデルを利用した、ダイナミック・アニメーションとして表示
- ★様々なパラメータに対してコンターやテーマを作成:経時変化する結果データをリプレイしながら、漏水、給水水圧、流量状態の変化をより視覚的に表現
- ★グラフや表、縦断面図の表示:水路データや水面の変化は縦断面図、時変動データはグラフやグリッドで表示可能
- ★様々な結果ビューを同時に表示して、詳細な分析が可能
- ★InfoWorksでそのままGISデータと共に結果表示、またはGISへエクスポート



日本語版発売中

**R100** 古紙配合率100%の再生紙を使用しています。

 Wallingford Software  
日本国内総代理店



**EMORI**  
Global Solution Partner

**江守商事株式会社**

〒918-8510 福井市毛矢1-6-23 TEL:0776-36-6453 FAX:0776-36-8133

■URL:<http://www.emori.co.jp/hw/> ■E-MAIL:[hw-info@emori.co.jp](mailto:hw-info@emori.co.jp)