

CSDプレミアクラブのご案内

株式会社 シビルソフト開発

1. 保守サービスのご案内

多様化するお客様のニーズにお応えし、一歩進んだサービスをご提供するため、2004年4月より保守サービスを行って参りました。この保守サービスをご利用いただくことにより、常に最新の環境での作業が実現できるようになるほか、IDとパスワードでログイン可能な会員専用サイトにて様々な情報提供を行っております。その他バージョンアップサービス、ダウンロードサービス、メール配信等にてお客様に有益かつ経済的なサービスを提供して参ります。
(保守サービスの内容を裏面に記載してあります)

さらに、保守サービスにご加入いただいたお客様は、「プレミアクラブ」【1契約当り 15,000円/年(税抜金額)】に加入していただくことが可能です。

プレミアクラブは、加入期間中であれば、いつでも特定のアプリケーションの利用が特別な費用負担無しに使うことができるものです。また、技術情報として基準や指針などの改訂があれば、改訂内容を解説するコーナーも設ける予定にしています。

<プレミアクラブ利用方法>

弊社ホームページ

<https://www.civil.jp> から保守ページにアクセス



サインインIDとパスワードを入力し保守ページへサインイン。



「プレミアクラブ」を選択したら、コンテンツのご利用可能

2. プレミアクラブで利用できる専用ソフト

2017年度 プレミアクラブに加入すると
10タイトルのアプリケーションがご利用可能です。

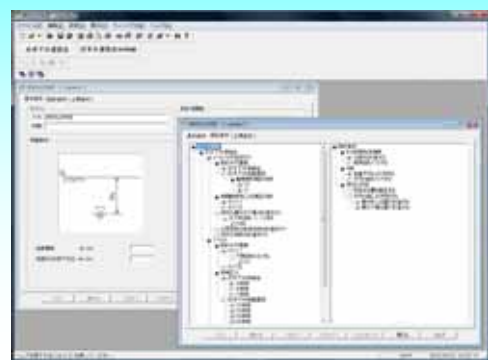
道路横断排水カルバート内空断面の計算

「道路土工カルバート工指針(平成21年度版)」に掲載されている計算例を基にして、道路を横断する排水路の流量からカルバートの内空断面の大きさをチェックするアプリケーションです。



液状化の判定計算

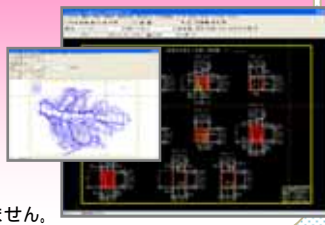
設計地盤が地下水で飽和した砂質土および、軟弱な中間土で構成されている場合の各地層の液状化の可能性の有無について判定します。また、液状化層と判定された場合の各層の液状化による沈下量を算出することが可能です。日本下水道協会、日本水道協会、日本道路協会の地域区分に対応しました。



< RapidDrawSimple >

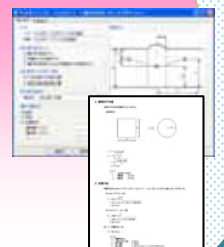
RapidDrawの操作性はそのままに、土木専用コマンドを除いた「RapidDrawSimple」

CivilRapid, RapidDrawがインストールしてあるパソコンにはRapidDrawSimpleはインストールできません。



< ウェルポイント工法 >

- ・ウェルポイント本数・間隔を自動計算します。
- ・計算書のワード出力が可能です。
- ・仮想井戸半径/影響半径は自動計算しますが、任意入力も可能です。

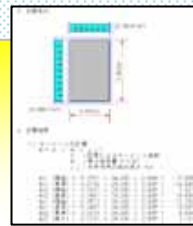
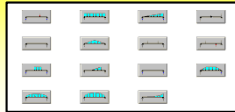


裏面でも 利用可能なアプリケーションを紹介しております

2. プレミアクラブで利用できる専用ソフト ~つづき~

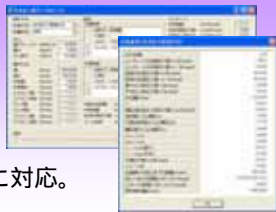
<構造力学公式集>

- ・ 長方形版のモーメントせん断力を計算します。
- ・ 単純梁/片持梁の反力モーメントの計算を行います。



<RC断面の計算>

- ・ RC断面の照査を行います。
- ・ 許容応力度法および終局限界状態設計法で照査が可能です。
- ・ 矩形・円形・I型・T型に対応。



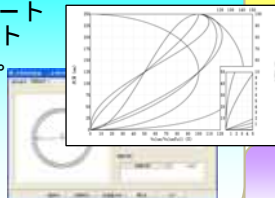
<水理計算集 実用流量表>

- ・ 円形管/卵形管/ボックスカルバート開渠/U型側溝/アーチカルバート馬蹄渠/単断面/複断面の流量計算が可能です。
- ・ 形状寸法/粗度係数/勾配/水深流速公式(Manning・クッター)を任意に入力できます。
- ・ 計算結果をエクセル出力可能です。



<水理計算集 水理特性曲線>

- ・ 円形管/卵形管/ボックスカルバート開渠/U型側溝/アーチカルバート馬蹄渠/単断面/複断面に対応。
- ・ 水理特性曲線から水深/流積/潤辺/径深水面幅/流速/流量フルード数を算出。
- ・ 計算結果をワードに出力可能。



<水理計算集 不等流計算>

- ・ 円形管/卵形管ボックスカルバート/開渠U型側溝/アーチカルバート馬蹄渠/単断面/複断面の不等流解析を行います。



<PipeInput>

- ・ PipeRapid で用いる路線データの編集が可能です。

3. 保守サービス/プレミアクラブ内容のご案内

当保守サービスは2017年度予定の内容です。

保守サービス	
内容	備考
保守会員用メール配信	アップデート情報、新商品等の配信を行います。
保守CDの配布	年2回、弊社ソフト最新版を載せたCDを配布いたします。

プレミアクラブ	
内容	備考
プレミアクラブ専用ソフトの無料使用	専用の技術計算支援ソフトが無償で使用できます。
設計に役立つ技術情報の提供サービス	基準や指針の改定情報やその解説などを提供します。

ソフトウェア保守	
内容	備考
サポートセンターのご利用	E-MAIL・FAXに加え、電話でのお問い合わせにも対応します。
技術的内容についてのお問い合わせ	E-MAIL・FAXに加え、電話でのお問い合わせにも対応します。専用ページより情報(Q & Aなど)の閲覧が可能です。
バージョンUP	無償にてバージョンUPが可能です。 バージョンUPの内容により別途料金を負担していただくことがあります。
スタンドアロン プロテクトの交換費用の割引	未加入に比べ、5,000円の割引となります。
テンプレート・CAD部品のダウンロード	会員専用サイトから無償ダウンロードが可能です。
図面データ・管路データの修復	無償にて修復いたします。 データの状況により修復できない場合があります。
無償スクール	Rapidシリーズ(PipeRapid、CivilRapidなど)の操作について、初級技術のスクールを行っております。
チュートリアル	アプリケーションの便利な使い方をまとめたチュートリアルをダウンロードできます。